



食事サービス

- ★ 高齢者食事サービス
- 第2・4(木) 12:00頃～ ※8月休み ※12月のみ第2・3(木)
- 🏠 ① 矢田北会館(照ヶ丘矢田1-13-16)
- 👤 矢田北地域の方 70歳以上独居、80歳以上の夫婦
- 💰 1回300円 ㊟ 申込必要
- ☎ 06-6797-6966

ふれあい喫茶

- ★ ふれあい喫茶
- 第1・3(火) 13:00～15:00 ※14:30ラストオーダー
- 🏠 ① 矢田北会館(照ヶ丘矢田1-13-16)
- 👤 どなたでも
- 💰 全品100円
- ㊟ 申込不要
- ☎ 06-6797-6966

矢田北元気クラブ
いきいき百歳体操

- ★ いきいき百歳体操・健康づくり
- 月2～4回(月) 14:00～15:00 ※日程は町会掲示板にて要確認 ※なにわ元氣塾開催週は休み
- 🏠 ① 矢田北会館(照ヶ丘矢田1-13-16)
- 👤 矢田北地域の方
- 💰 無料 ㊟ 申込不要
- ☎ 06-6797-6966

矢田北元気クラブ
なにわ元氣塾

- ★ 介護予防(なにわ元氣塾)
- 第3(木) 14:00～15:00
- 🏠 ① 矢田北会館(照ヶ丘矢田1-13-16)
- 👤 65歳以上の方
- 💰 無料 ㊟ 申込不要
- ☎ 06-6622-6611 [東住吉区社会福祉協議会]



幸せ会

- ★ 体操・脳トレ (はつらつ脳活性化元氣アップ事業)
- 第1(火) 11:00～12:00
- 🏠 ② 住道矢田福祉会館(住道矢田9-1-5)
- 👤 矢田東地域の方
- 💰 無料 ㊟ 申込不要
- ☎ 06-6797-1131 [矢田東社会福祉協議会 東住吉区保健福祉センター]

食事サービス

- ★ 高齢者食事サービス
- 第4(水) 12:00～ ※8月休み、12月は第3(水)
- 🏠 ② 住道矢田福祉会館(住道矢田9-1-5)
- 👤 70歳以上独居の方
- 💰 1回250円 ㊟ 申込必要
- ☎ 06-6797-1131 [矢田東社会福祉協議会]

ふれあい喫茶

- ★ ふれあい喫茶
- 第1(土) 14:00～16:00 ※15:30ラストオーダー ※1・8月休み
- 🏠 ② 住道矢田福祉会館(住道矢田9-1-5)
- 👤 どなたでも
- 💰 1品100円 ㊟ 申込不要
- ☎ 06-6797-1131 [矢田東社会福祉協議会]

いきいき百歳体操
(福祉の駅ほおづき)

- ★ いきいき百歳体操
- 第3～5(火)は終了後イベント企画
- 毎週(火) 10:30～
- 🏠 ② 住道矢田福祉会館(住道矢田9-1-5)
- 👤 矢田東地域の方
- 💰 無料 ㊟ 申込不要
- ☎ 06-6797-1131 [矢田東社会福祉協議会]

たちばな教室

- ★ 体操
- 第2(火) 11:00～12:00
- 🏠 ② 住道矢田福祉会館(住道矢田9-1-5)
- 👤 矢田東地域の方
- 💰 無料 ㊟ 申込不要
- ☎ 06-6797-1131 [矢田東社会福祉協議会]



食事サービス

- ★ 高齢者食事サービス ※偶数月のみ血圧測定あり
- 第3(水) 12:00頃～ ※8月休み
- 🏠 ② 矢田中ひまわり会館(矢田3-8-7)
- 👤 矢田中地域で70歳以上独居の方
- 💰 1回350円 ㊟ 申込必要
- ☎ 06-6695-2880

ふれあい喫茶

- ★ ふれあい喫茶 ※第1(水)血圧測定あり
- 第1(水)・第3(日) 13:00～15:00 ※8月休み
- 🏠 ② 矢田中ひまわり会館(矢田3-8-7)
- 👤 どなたでも
- 💰 1品100円(げんざいのみ150円) ㊟ 申込不要
- ☎ 06-6695-2880

住道矢田住宅
「つどいの広場」

- ★ 健康体操・講演等
- 第2(土) 14:00～15:00
- 🏠 ③ 住道矢田住宅集会所(住道矢田3-1-1)
- 👤 住道矢田住宅の方
- 💰 無料 ㊟ 申込不要
- ☎ ① 06-6797-1131 [矢田東社会福祉協議会] ② 06-6760-6539 [矢田東ランチ]

グラウンドゴルフ
(老人クラブ稲穂会)

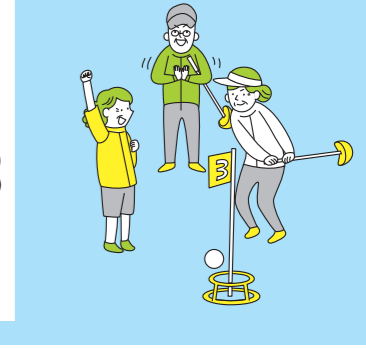
- ★ グラウンド・ゴルフ
- 毎週(月)～(金) 8:00～10:00過ぎ
- 🏠 ④ 西浦池グラウンド(住道矢田3-9)
- 👤 老人クラブ稲穂会に関心のある方
- 💰 月500円 ㊟ 申込不要
- ☎ 06-6797-1131 [矢田東社会福祉協議会]

ラジオ体操

- ★ ラジオ体操
- 毎朝6:30～
- 🏠 ⑤ 住道南公園(住道矢田9-1) ※雨天は屋根のあるところで(公園の近く)
- 👤 どなたでも
- 💰 無料 ㊟ 申込不要
- ☎ 06-6797-1131 [矢田東社会福祉協議会]

ペットボトル
キャップ回収運動

- ★ ボランティア活動
- 随時
- 🏠 ② 住道矢田福祉会館(住道矢田9-1-5) ③ 矢田東小学校(住道矢田2-7-43)
- 👤 どなたでも
- 💰 無料 ㊟ 申込不要
- ☎ 06-6797-1131 [矢田東社会福祉協議会]



百歳体操

- ★ いきいき百歳体操・ラジオ体操
- 毎週(火) 10:30～11:30
- 🏠 ② 矢田中ひまわり会館(矢田3-8-7)
- 👤 矢田中地域の方
- 💰 無料 ㊟ 申込必要
- ☎ 06-6695-2880

矢田中麻雀教室

- ★ 麻雀
- 第1・3・4・5(木) 13:15～15:45
- 🏠 ② 矢田中ひまわり会館(矢田3-8-7)
- 👤 どなたでも
- 💰 無料 ㊟ 申込必要
- ☎ 06-6695-2880

矢田中健康づくり教室

- ★ 健康づくり (はつらつ脳活性化元氣アップ事業)
- 第1(金) 13:30～15:00
- 🏠 ② 矢田中ひまわり会館(矢田3-8-7)
- 👤 どなたでも
- 💰 無料 ㊟ 申込不要
- ☎ 06-6695-2880

元氣はつらつ木曜会

- ★ 健康づくり・認知症予防 (はつらつ脳活性化元氣アップ事業)
- 第3(木) 10:30～11:30
- 🏠 ② 矢田中ひまわり会館(矢田3-8-7)
- 👤 どなたでも
- 💰 無料 ㊟ 申込不要
- ☎ 06-6695-2880



食事サービス

- ★ 高齢者食事サービス (センターで弁当配付)
- 第2(水) 12:00～ ※8月休み
- 🏠 ① 南部文化コミュニティセンター(公園南矢田3-18-8)
- 👤 65歳以上の方
- 💰 独居の方300円 同居人ある方350円 ㊟ 申込必要
- ☎ 06-6608-0038

転倒予防教室

- ★ イスに座っての体操
- 第2(水) 11:00～12:00 ※8月休み
- 🏠 ① 南部文化コミュニティセンター(公園南矢田3-18-8)
- 👤 高齢者食事サービス登録者のみ
- 💰 無料 ㊟ 申込必要
- ☎ 06-6608-0038

ふれあい喫茶

- ★ ふれあい喫茶
- 第1(日) 9:30～11:00 ※1月は第2(日)に開催 ※5・8月休み ※日程変更は町会掲示板にてお知らせ
- 🏠 ① 南部文化コミュニティセンター(公園南矢田3-18-8)
- 👤 どなたでも
- 💰 各100円 ㊟ 申込不要
- ☎ 06-6608-0038

矢田中ポッチャの会

- ★ ポッチャ
- 第4(金) 10:30～11:30頃
- 🏠 ② 矢田中ひまわり会館(矢田3-8-7)
- 👤 どなたでも
- 💰 無料 ㊟ 申込不要
- ☎ 06-6695-2880

コスモスの会

- ★ 介護予防(なにわ元氣塾)
- 第2(木) 13:30～14:30
- 🏠 ② 矢田中ひまわり会館(矢田3-8-7)
- 👤 65歳以上の方
- 💰 無料 ㊟ 申込不要
- ☎ 06-6622-6611 [東住吉区社会福祉協議会]

フラワーアレンジメント

- ★ フラワーアレンジメント
- 第2(金) 13:30～15:30
- 🏠 ② 矢田中ひまわり会館(矢田3-8-7)
- 👤 どなたでも(参加者募集中)
- 💰 1回2,500円(材料費・花代) ㊟ 申込必要
- ☎ 06-6695-2880

すみれ会

- ★ 交流の場・趣味・体操等 (はつらつ脳活性化元氣アップ事業)
- 第4(火) 13:00～14:30
- 🏠 ⑥ 長居東住宅集会所(矢田1-14-2)
- 👤 長居東住宅の方
- 💰 無料 ㊟ 申込不要
- ☎ FAX:06-6609-1871 [木谷]

健康づくり教室

- ★ 体操・脳トレ (はつらつ脳活性化元氣アップ事業)
- 第1・3(木) 13:30～14:30 ※祝日、1・8月の休館日は休み
- 🏠 ① 南部文化コミュニティセンター(公園南矢田3-18-8)
- 👤 矢田西地域の方
- 💰 無料 ㊟ 申込不要
- ☎ 06-6608-0038

にこにこ教室

- ★ 介護予防(なにわ元氣塾)
- 第4(水) 13:30～14:30
- 🏠 ① 南部文化コミュニティセンター(公園南矢田3-18-8)
- 👤 65歳以上の方
- 💰 無料 ㊟ 申込不要
- ☎ 06-6622-6611 [東住吉区社会福祉協議会]

健康麻雀教室

- ★ 麻雀・男女高齢者の居場所づくり
- 第2・4(月) 13:00～16:00 ※祝日休み
- 🏠 ① 南部文化コミュニティセンター(公園南矢田3-18-8)
- 👤 どなたでも(見学OK 特に男性募集中)
- 💰 1回500円(コーヒー・おやつ付き) ㊟ 申込必要
- ☎ 06-6608-0038

リフレッシュのつどい

- ★ 体操・脳トレ(はつらつ脳活性化元氣アップ事業)
- 第2・4(木) 13:30～14:30 ※祝日休み *偶数月 第4(木) 13:30～15:00 おしゃべりタイム *奇数月 第4(木) 13:30～14:30 ハーモニカと合唱
- 🏠 ② 市営矢田部住宅集会所(公園南矢田1-21)
- 👤 矢田西地域の方
- 💰 無料 ㊟ 申込不要
- ☎ 06-6607-2822 [市営矢田部住宅地域リーダー]

花未来プラザ
いきいき百歳体操

- ★ いきいき百歳体操・ラジオ体操
- 毎週(金) 13:30～14:30 ※祝日休み
- 🏠 ③ 花未来プラザ地域交流ホール(矢田3-16-8)
- 👤 どなたでも
- 💰 無料 ㊟ 申込不要
- ☎ 06-6699-1900 [社会福祉法人ふれあい共生会]

地域交流スペース

- ★ 地域交流スペースの開放
- 毎週(水)(金) 9:30～12:00 ※第4(水)、祝日休み ※第3(土) 9:30～17:00(ポッチャ 13:00～15:00)
- 🏠 ③ 花未来プラザ地域交流ホール(矢田3-16-8)
- 👤 どなたでも(イベントのため使用不可の時あり)
- 💰 無料 ㊟ 申込不要
- ☎ 06-6699-1900 [社会福祉法人ふれあい共生会]

ゆめカフェ
すまいるあまみ 休止中

- ★ 認知症カフェ
- 年4回 13:30～15:30 ※午前開催の場合あり ※日時要確認
- 🏠 ⑩ 特別養護老人ホームゆめあまみ(矢田7-6-10)
- 💰 1回100円(飲み物付)
- ☎ 06-6701-5820 [社会福祉法人隆生福祉会]



すずらん歌声喫茶

- ★ 昭和懐かしの歌・童謡・唱歌を中心に歌う場
- 第4(木) 桜クラス 13:00～14:30 秋桜クラス 15:00～16:30
- 🏠 ④ サロン・デシスタ(ケアハウスシスタ内)(公園南矢田2-17-28)
- 👤 どなたでも(定員になり次第締め切り)
- 💰 1回600円(歌詞集・飲み物・お菓子付) ㊟ 申込必要
- ☎ 06-6695-0002

百歳体操

- ★ いきいき・かみかみ百歳体操
- 毎週火曜日 10:00～11:00
- 🏠 ⑩ 特別養護老人ホームヴァンサンクボヌール(公園南矢田3-21-4)
- 👤 矢田西地域の方(定員10名)
- 💰 無料 ㊟ 申込必要
- ☎ 06-6115-6720

笑楽ゆったりカフェ 休止中

- ★ 認知症カフェ
- 第4(水) 13:30～14:30
- 🏠 ⑤ シニアハウス笑楽東住吉(公園南矢田3-21-17)
- 💰 1回100円(飲み物付)
- ☎ 06-7507-1784

