



東住吉区社協だより

令和3年
秋号

東住吉区
社会福祉協議会
公式キャラクター
ラヴィリー

発行 / 社会福祉法人 大阪市東住吉区社会福祉協議会

〒546-0031 大阪市東住吉区田辺2-10-18 さわやかセンター内 ☎(06)6622-6611 〓(06)6622-8973



令和3年度

ボランティアウィーク開催

地域とともに
～つながろう東住吉～

東住吉区に登録しているボランティアをもっと知ってもらいたい!

そんな思いでボランティアグループによる舞台発表や作品展示、おもちゃ病院を行います。

あなたが活動したいボランティア活動が見つかるかもしれません。お気軽に遊びに来てください♪



つながる
ボランティアの輪

令和3年度 ボランティアウィーク出演団体

曜日	時間	団体名	出展内容
11月5日(金)	9:30~10:30	ナ・ナ・ナランド	映像による読み聞かせ
	11:00~12:00	なでしこ会	朗読
	13:00~14:00	青空みかん紙芝居の会	紙芝居
	14:30~15:30	ドリ・ホー①	ハーモニカ演奏
11月6日(土)	9:30~10:30	桃ヶ池ハーモニー	ハーモニカ演奏
	11:00~12:00	絵本三丁目の鷹	読み聞かせ
	13:00~14:00	YOU・友・遊	オカリナ演奏
	14:30~15:30	ドリ・ホー②	ハーモニカ演奏
11月7日(日)	9:30~10:30		
	11:00~12:00	展示準備	
	13:00~15:00	作品展示	展示

1舞台につき先着10名予約制(電話、来所にて)

お問い合わせ ボランティア・市民活動センター ☎ 6628-2020 FAX 6622-8973

閉じこもり予防・見守り支援事業



お問い合わせ 見守り相談室 ☎6622-9060

見守りネットワークの維持に

引き続きコロナ禍での小地域福祉活動の自粛に伴い、閉じこもりがちな高齢者等に対して地域の皆さんはとても心配しておられます。

そこで、各種啓発チラシやマスク・クイズ等のシートを個包装したセットを、地域の見守り活動を推進している団体が訪問時に持参するなどの取り組みを区社協として支援することとしました。



とんずみサポート

通称
「とんサポ」

30分=300円でつながる
住民同士の助けあい

「電球の交換をしてほしい」「買い物の代行をお願いしたい」など、日常生活の“ちょっとした困りごと”を有償でサポートする、地域の住民同士が気軽に支え合う助け合い活動です。

依頼会員 (ご利用いただける方) **東住吉区にお住まいの方**

- 高齢者 ● 障がいのある方 ● 産前・産後・子育て中の方
- ケガ、病気で援助が必要な方等、サポートが必要な方

協力会員 (ご協力いただける方)

- 活動のしくみ・ルール等に賛同していただける、高校生以上の方
- ※尚、依頼会員・協力会員の両方にご登録頂く事も可能です。

活動例 **こんなとき、ご利用ください**

- 掃除 ● 整理、片付け ● 育児補助
- 代行(買い物、その他) ● 話し相手、見守り
- 外出付き添い(車いす可) ● 庭の草むしり

あくまでも、善意に基づく住民同士の助け合い活動です。プロに依頼すべきもの。介護保険等の制度がある場合はそちらを優先いただきます。
※診察室への同行など、個人情報に触れる活動はできません。

料金(謝礼)について

- とんずみサポートの利用料金は

30分 300円 協力会員 1人あたり

活動時間について

- 原則として、平日の午前9時～午後5時です。



お問い合わせ **とんずみサポートセンター**
東住吉区社会福祉協議会(さわやかセンター内) ☎06-6622-6611
「とんずみサポート」の受付時間は 月～金(祝日・年末年始除く)午前9:00～午後5:30までです FAX.06-6622-8973

障がいを知り、共に生きる“地域社会をめざして”

あいサポート研修

多様な障がいの特性や必要な配慮を理解し、障がいのある方が困っているときに、日常生活の中でできる範囲内で手助けを行う“あいサポーター”になる「あいサポート研修」を動画視聴形式で開催します。

日時 令和 年 月 日()
午前10時～12時00分

参加費 無料
先着順

場所 東住吉区社会福祉協議会
(さわやかセンター)東住吉区田辺2-10-18

内容 ● 障がいについて理解するためのDVD視聴
● あいさつなどの簡単な手話講座等

講師 大阪市障がい者相談支援研修センター

定員 15名(先着順) **対象者** どなたでも

申込み 月 日()まで 電話・FAX・メールで

持ち物 筆記用具持参、受講時のマスク着用

問合せ・申込先 東住吉区社会福祉協議会
☎6622-6611 FAX.6622-8973
メール: sawayakac2@yahoo.co.jp

里親講座

地域で支えあおう

明日の社会を創る子ども達のために

日時 令和4年2月 日(土)10:00～12:00
場所 さわやかセンター
対象 関心のある方どなたでも **無料**
定員 15名(先着順) ※一時保育あり



申込先 東住吉区社会福祉協議会 ☎6622-6611

認知症サポーター養成講座



あなたも「認知症サポーター」になりませんか?
認知症サポーターとは、何か特別なことをする人ではなく、認知症を正しく理解して、認知症の方やそのご家族を支え、あたたかく見守る応援者のことです。認知症について学び、一緒に考えてみませんか?

受講された方には、認知症サポーターの証として認知症サポーターカードを差しあげます。

日時 令和3年 11月20日(土) 午前10時～11時30分
場所 東住吉区社会福祉協議会 (さわやかセンター)3階 会議室
対象 区内在住・お勤めの方 **定員** 先着15名 **参加費** 無料

お問い合わせ先 東住吉区社会福祉協議会 (東住吉区キャラバンメイト連絡会事務局)
東住吉区田辺2-10-18 ☎6622-6611 FAX 6622-8973

筆記具の持参、受講時のマスク着用をお願いします。新型コロナウイルス感染症等の感染拡大防止のため、中止する場合があります。

主催: 東住吉区キャラバン・メイト連絡会

子育てOHえんメール

地域のイベントや、親子サロン、園庭開放など、東住吉区内の子育てに関するホットな情報をメールマガジンにて配信しています!



URLがQRコードよりご登録ください。

URL <https://sawayaka-c.ne.jp> 携帯からは →

お問い合わせ 東住吉区社会福祉協議会 ☎6622-6611



生活支援体制整備事業



コロナにも
負けない!!

体力づくり・つながりづくり・
生きがいくりのお手伝いをします

住み慣れた地域でいつまでも元気で自立した
生活ができるような仕組みづくりのために
生活支援コーディネーターが配置されています。

たとえば

このような悩みに対応しています!

体操や趣味の場
の情報が知りたい

健康のために
運動の場をつくりたい

介護予防の場に
参加したい

趣味や特技を
いかしたい



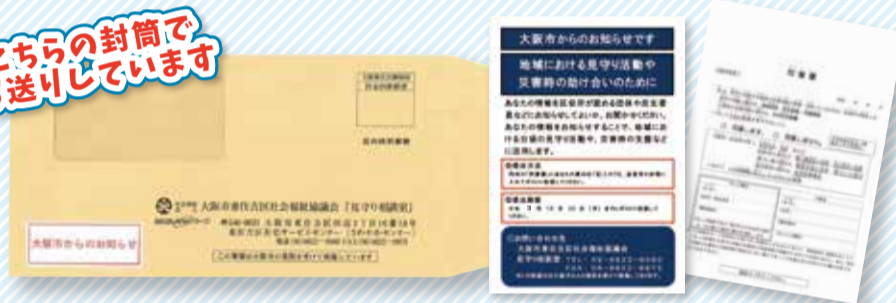
お問い合わせ 生活支援体制整備事業 ☎6622-9582

地域における要援護者の見守りネットワーク強化事業 見守り相談室からのお知らせ

見守り相談室では行政が保有する要援護者の情報をもとに要援護者名簿の整備に向けた同意確認を行っています。整備した名簿は区役所が認めた地域団体等へ提供し、日頃の見守り活動や災害時の助け合いのために使用します。

今年度も新たに対象となる方に同意書を送付しています。期日までに返送が無い場合は、担当者が訪問することにより同意確認を行いますので、同意書が届いた方は返信にご協力をよろしくお願い致します。

こちらの封筒で
お送りしています



対象の方 同意書の返信にご協力ください

- 高齢者(要介護3～5、または認知症高齢者の日常生活自立度Ⅱ以上の方)
- 身体障がい 手帳1・2級の方
- 知的障がい 手帳A判定の方
- 精神障がい者保健福祉手帳1級の方
- 視覚障がい・聴覚障がい者3・4級の方
- 音声・言語機能障がい者3級の方
- 肢体不自由者3級の方
- 人工呼吸器装着等の医療機器などへの依存が高い方



お問い合わせ 東住吉区社会福祉協議会 見守り相談室
☎6622-9060 FAX6622-8973

開設時間 平日：午前9時～午後7時
土曜日：午前9時～午後5時30分

高齢者のご相談は

地域包括支援センター & ブランチへ

地域包括支援センターは高齢者の方々が住み慣れた地域で、安心してその人らしい生活が続けられるよう、さまざまな関係機関と協力しながら支援する機関です。センターでは、保健師・主任ケアマネージャー・社会福祉士の専門職が相談をお受けします。

お気軽にご相談ください。相談は無料で秘密は厳守します。

地域包括支援センター
の開設時間

月曜日～金曜日 午前9時から午後7時
土曜日 午前9時から午後5時
※いずれも祝日、年末年始を除く

白鷺ランチ
特別養護老人ホーム
(くれない)
今川7-9-7
☎6769-1155
担当地域：今川、育和

矢田東ランチ
特別養護老人ホーム
(城南ホーム)
住道矢田4-20-17
☎6760-6539
担当地域：矢田東、矢田北

矢田西ランチ
(せいりょう)
公園南矢田 4-10-6
☎6699-9000
担当地域：矢田西

企業・団体の皆様へ!

「オレンジパートナー」になりませんか?

大阪市では、誰もが認知症になっても住み慣れた地域で安心して暮らし続けることのできるまちづくりをめざし、認知症の人にやさしい取り組みを実施する企業・団体を「オレンジパートナー」として募集しています。

「オレンジパートナー」には大阪市よりステッカーが交付されます。

お問い合わせ 認知症地域支援コーディネーター/永田(ながた)
☎6760-7575 中野地域包括支援センター内

地域包括支援センター 東住吉区マップ

東住吉区
地域包括支援センター
(田辺2-10-18)
さわやかセンター4階
☎6622-0055
担当地域：北田辺・今川
田辺・南田辺

東住吉北
地域包括支援センター
(桑津3-14-27)
グローバルハイツ1階
☎6719-7100
担当地域：桑津・育和

矢田
地域包括支援センター
(矢田6-8-7)
特別養護老人ホーム花嵐 1階
☎6694-5552
担当地域：矢田中・矢田東
矢田北・矢田西

中野
地域包括支援センター
(湯里1-1-30)
☎6760-7575
担当地域：東田辺・南百済
鷹合・湯里

矢田西ランチ

矢田東ランチ

認知症のご相談は東住吉オレンジチームへ

東住吉オレンジチーム (認知症初期集中支援推進事業)

対象地域 東住吉区内全域 ☎6760-7578

お問い合わせ 湯里 1-1-30 中野地域包括支援センター内

受付時間 月曜日～土曜日 午前9時～午後5時30分

生活福祉資金(貸付)のお知らせ

大阪府社会福祉協議会が実施している貸付制度です。



総合支援資金

福祉資金

教育支援資金

不動産担保型生活資金

緊急小口資金

上記の5種類の大阪府生活福祉資金(貸付)の窓口業務をしています。
(貸付には大阪府社会福祉協議会の審査があります。)

対象

低所得者・高齢者および障がい者の世帯で、償還見込みのある世帯

受付

月曜日～金曜日(午前9時～午後5時30分)

お問い合わせ

生活福祉資金担当
東住吉区役所 3階 ☎6622-9075

大阪市生活困窮者自立相談支援事業

東住吉区

くらしサポート

生活のお困りごと、「くらしサポート」に相談してみませんか?
一緒に考え、自立に向けたお手伝いをさせていただきます。



働きたいけど仕事がなかなか決まらない。
長らく仕事をしていないので働くのが不安。



こどもがずっと学校や仕事に行っていない。
進学や就職など将来が心配。

家賃が払えない。
支払いを滞納している。



相談無料



住む所がなくなってしまった…。
どこに相談に行ったらいいのかわからない…など

ひとりで抱え込まずに、まずはご相談ください。

開設場所 東住吉区役所 3階 32番窓口
東住吉区東田辺1-13-4 ☎6621-3011
開設時間 月曜日～金曜日(午前9時～午後5時30分)

※この事業は大阪市東住吉区社会福祉協議会が受託して実施しています。

賛助会費

●令和3年1月～
(順不同、敬称略)

個人

団体

一般寄付

●令和3年1月～
(順不同、敬称略)

個人 (物品)

団体 (現金)

善意銀行

預託いただいたご寄付はボランティア活動等の向上のため有効に活用させていただきます。ありがとうございます。

団体 (収入)

●令和3年1月～
(順不同、敬称略)

団体 (支出)

キッズサポーター養成講座 報告

夏休みに親子で学びました!



令和3年8月14日(土) 認知症キッズサポーター養成講座を開催しました。

このプログラムは、子どもの頃から認知症について理解することで、福祉の心をはぐくむことを目的に、親子で参加いただけるよう夏休みに開催しています。

当日は区内の小学校の生徒と保護者9組の参加がありました。区キャラバンメイト連絡会から認知症の方の気持ちや、接し方などについて学びました。寸劇は密を避けて隣室からリモートで上映し理解を深めました。

最後に特製の修了証を授与し終了しました。



修了証

東住吉区
キャラバン・メイト連絡会
キャラクター
メンちゃん



『老人福祉センター』をご利用ください!!!



老人福祉センターは大阪市内に居住の60歳以上の方の生活の質を向上させるために、さまざまな活動を行っています。
利用は原則無料ですが、利用登録が必要で利用証の発行をいたします。

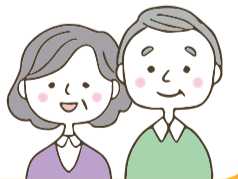


秋冬の開催イベント

- 自然観察会** 身近な長居公園をちょっと深い角度でさぐってみませんか
- 高齢者健康教室** 身近な病や腸活について学びませんか
- 百歳体操** 高齢者の筋肉は貴重です。現状維持をめざしてがんばりましょう
- シニアの学び舎** 脳トレ用のプリントラリーに参加して認知症予防に興味を持ちましょう
- たのしい体操** 健康講和と健康に関する体操がセットになった人気講座です!

カラオケや発表会など、例年行ってきたことができない状況が続きましたが、もう少しみなさんと力を合わせて頑張りましょう。身体を動かし、脳を使って、若々しい身体を保ち、コロナ後の楽しいイベントに備えましょう。お困りごとなどのご相談は、随時お問合せください。

お問い合わせ 東住吉区老人福祉センター
東田辺2-11-28 ☎6699-3000
利用時間 月曜日～土曜日(午前10時～午後5時)
休館日 日・祝日・国民の休日・年末年始



社会福祉法人 大阪市東住吉区社会福祉協議会

〒546-0031 大阪市東住吉区田辺 2-10-18 さわやかセンター内 地下鉄谷町線「田辺」駅から徒歩約7分

☎ (06) 6622-6611 FAX (06) 6622-8973

https://sawayaka-c.ne.jp/

開館時間 (休館日 日・祝日・国民の休日・年末年始)
月～金 午前9時～午後7時 土 午前9時～午後5時30分

