



# 東住吉区社協だより

令和4年  
夏号

東住吉区  
社会福祉協議会  
公式キャラクター  
ラヴィリー

発行 / 社会福祉法人 大阪市東住吉区社会福祉協議会

〒546-0031 大阪市東住吉区田辺2-10-18 さわかセンター内 ☎(06)6622-6611 〓(06)6622-8973



## 「食」でつながる 支えあい 助けあい フードドライブははじめました。

常設開始!  
ご協力ください

一緒にフードドライブ  
はじめました!!  
当日は包括支援センターによる  
介護出張相談も実施。



### 6月15日「信用金庫の日」に キックオフイベントを開催

大阪信用金庫田辺支店の駐車場で、来店された皆様にフードドライブへのご協力をお願いと寄贈いただいた食品の用途について説明をさせていただきました。「家に寄付できるものがあると思う」「今度持ってくるわ～」などの温かいお声をいただき、少しずつ支えあい助けあいの輪が広がっていくのを実感しました♪

大阪信用金庫田辺支店の店内に  
回収箱が設置されています。



ご家庭に眠っている  
食品はありませんか?



### 社協の想い



これまで、東住吉区社協に年間で20～30件の食糧支援に関する相談が寄せられていましたが、長引く新型コロナウイルス感染症の影響もあるのか、令和3年度には約90件と3倍近くに増加しました。この状況をどうにかしたい!区内で支えあい助けあえる仕組みを作りたい!と考えていたところ…

### 大阪信用金庫田辺支店の想い



地域に貢献できることをしていきたい!との想いから、大阪信用金庫を挙げて「フードドライブを!」ということで、東住吉区社会福祉協議会に相談。話し合いを重ね、協力しながら実施しているということになり…

### フードドライブとは

各家庭で使い切れない未使用食品を持ち寄り、それらを取りまとめて地域の福祉施設やフードバンクに寄付する活動です。東住吉区では大阪信用金庫田辺支店と東住吉区社会福祉協議会で常時フードドライブを実施しています。



### ご提供いただきたい食品

#### 【商品例】

- ◆ お米
  - ◆ 乾麺(パスタ、そうめんなど)
  - ◆ カップ麺、インスタント麺
  - ◆ インスタント、レトルト食品
  - ◆ 缶詰
  - ◆ お菓子
- 未開封のもの
  - 常温保存のもの
  - 賞味期限まで2ヶ月以上あるもの
  - 製造者または販売者が表示されているもの
  - 成分またはアレルギー表示のあるもの
  - アルコール類や手作りの品以外のもの

## 『老人福祉センター』 をどんどん利用しましょう!

老人福祉センターは大阪市内に居住の60歳以上の方の生活の質を向上させるために、さまざまな活動を行っています。利用は原則無料ですが、利用証を発行しますので、利用登録をお願いします。

令和4年度事業予定より一部をご紹介します(感染症の状況等により中止になる場合があります。)

### 認知症予防に 脳トレプリントラリー

自分のペースで進められる認知症予防用の学習プリントをご用意しました。ぜひ、ご参加ください。

### 車椅子と本の貸出

急なご入用にも対応可能です。ご入用の前にお電話ください。

### 趣味の憩いで 同好会活動

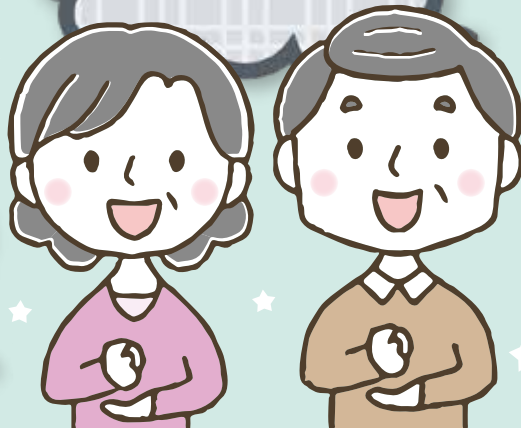
経験者・初心者問わず各種、趣味として、様々な同好会が活動中です。ぜひ、お問い合わせください。

### 百歳体操と筋肉貯筋

シニアの方にこそ、筋肉は必要不可欠です。センターでは、高齢者の方に特化した筋トレを実施しています。

### 各種相談と 雑談の窓口

ひとりで抱え込まず、すこし吐き出してみませんか。職員一同、全力でお答えさせていただきます。



#### お問い合わせ

東住吉区老人福祉センター  
東田辺2-11-28 ☎6699-3000

#### 利用時間

月曜日～土曜日(午前10時～午後5時)

#### 休館日

日・祝日・国民の休日・年末年始

老人福祉センターで身体を動かし、脳を使って、若々しさを保ちましょう。また、お困りごとなどのご相談は、随時お問い合わせください。





# 夏休み企画 ボランティアDays

お問い合わせ・申込み

東住吉区社会福祉協議会(さわやかセンター内)  
東住吉区田辺2-10-18  
☎06-6622-6611 FAX.06-6622-8973



## ボランティア体験

日時 令和4年 8月8日(月)・9日(火)  
午前10時～12時

場所 さわやかセンター

申込受付 7月25日(月)午前10時～

### サークルピーチ

テープクラフトで  
ものづくり!

荷造り用のテープを  
リサイクルしてものづくり  
を体験できます。



定員 サークルピーチ 各回 10名(先着)

対象者 区内の小学生

### なでしこ会 君の声を届けよう!

原稿を読んでもらい、スタッフが録音、録音した  
CDを視覚障がい者の方に郵送します。録音し  
たもの(CD)は後日家庭に郵送します。



定員 なでしこ会 各回 3名(先着)

対象者 区内の小学4～6年生

## 1日 こどもキャラバンメイト

さわやかセンター(東住吉区社会福祉協議会)  
にて開催される認知症サポーター養成講座  
で私たち(東住吉区キャラバンメイト活動者連絡会)  
と一緒に講師体験してみませんか?

※キャラバンメイトとは、認知症サポーター  
養成講座の講師役です。



日時 令和4年 8月20日(土)  
午前10時～11時30分  
※別日に事前オリエンテーションあり

場所 さわやかセンター

対象 区内の小学生

定員 3名(先着)

申込受付 7月22日(金)10時～29日(金)



障がいを知り、共に生きる“地域社会をめざして”

## あいサポート研修

多様な障がいの特性や必要な配慮を理解し、障がいのある方が  
困っているときに、日常生活の中でできる範囲で手助けを行う  
“あいサポーター”になりませんか。

日時 令和4年 8月10日(水) 午前10時～11時30分

場所 さわやかセンター

対象者 区内の小学生とその保護者

定員 親子10組  
(先着)

申込受付 7月25日(月)午前10時～



参加費  
無料  
先着順

## 夏休み 認知症 キッズサポーター養成講座

あなたも「認知症サポーター」になりませんか?

日時 令和4年 8月 6日(土)  
午後1時30分～2時30分

場所 さわやかセンター

対象 区内の小学4～6年生とその保護者

定員 親子10組(先着) 参加費 無料

申込受付 7月22日(金)～29日(金)



## とんずみサポート

通称  
「とんサポ」

「とんずみサポート」は、日常生活の“ちょっとした困りごと”を  
住民同士で気軽に支えあう有償ボランティア活動です。  
この活動に協力くださるかた(協力会員)を募集しています。

高校生以上で月～金曜日(※祝日・年末年始を除く)の午前9時～午後5時  
に活動できるかた(特定の曜日・時間帯だけでもOK)を募集しています。

こんなとき、ご協力ください

### 活動例

- 掃除 ● 整理、片付け ● 庭の草むしり
- 代行(買い物、その他) ● 外出付き添い

あくまでも、善意に基づく住民同士の助け合い活動です。  
プロに依頼すべきもの。介護保険等の制度がある場合はそちらを優先いただきます。  
※診察室への同行など、個人情報に触れる活動はできません。

お問い  
合わせ

### とんずみサポートセンター

東住吉区社会福祉協議会(さわやかセンター内)  
「とんずみサポート」の受付時間は  
月～金(祝日・年末年始除く)午前9時～午後5時30分

☎06-6622-6611 FAX.06-6622-8973

## 生活支援体制整備事業

高齢者が住み慣れた地域でいきいきと暮らし続けられ  
るよう、地域住民やさまざまな関係団体と連携しながら、  
介護予防の取組み、居場所づくり、生活支援の活動  
などを推進していきます。

地域でこんな活動を  
してみたい

空いている場所を  
地域活動に活用したい

高齢者が集える場  
を立ち上げたい

体操や趣味の場の  
情報を知りたい



どんなことでもお気軽に  
生活支援コーディネーターまで  
ご相談ください!!



お問い合わせ 生活支援コーディネーター ☎6622-9582



## 『家族介護者の会』をご存知ですか？

ご家族などを介護している方が集い、お互いの介護経験や悩みを話し合いながら交流している区内の家族介護者の会をご紹介します。

### さわやか介護者のつどい

「さわやか介護者家族の会」は、“頑張りすぎない”をスローガンに、東住吉区の花“なでしこ”のように、介護で苦戦されている方、ストレスを溜めている方に寄り添う気持ちを大切に活動しています。

定例会では会員同士の情報交換や相談、施設職員や薬剤師などの講師を招いた講習会、お花見やフラワーアレンジメントなどのイベントを開催しています。現在は介護OBの会員が約半数を占めており、新規会員の募集に力を入れています。OB会員も過去の経験を生かして力になればと考えていますので、介護の悩みを一人で抱え込まず、ぜひご参加ください。



### さわやか男性介護者の集い

「さわやか男性介護者の集い」は、区内在住の現役介護者や介護経験のある男性が集まり、3つの心得①「健康第一、身体を大切にすることも覚えよう」、②「自分だけで出来ないことは頼る勇気を持つ」、③「言いたいことを話し聞いたことは外に漏らさず留めよう」を大切に活動しています。

定例会では和気あいあいとした雰囲気の中、お互いの介護体験や悩みの共有、介護の知識やリフレッシュ方法についての情報交換などを行っています。ご家族などを介護されている男性介護者のみなさん、お気軽にご参加ください。



#### 定例会

日時：毎月第1木曜日 午後1時～2時30分(8・1月休み)  
場所：さわやかセンター3階 会議室  
会費：月200円×10回  
連絡先：東住吉区北地域包括支援センター  
(電話：06-6719-7100)

#### 定例会

日時：毎月第3木曜日 午後1時30分～3時  
場所：さわやかセンター4階 グループ活動室  
会費：無料  
連絡先：東住吉区地域包括支援センター  
(電話：06-6622-0055)



### 大阪市認知症高齢者

## 見守りネットワーク事業の輪が広がっています。



### 地域における要援護者の見守りネットワーク強化事業

#### 見守りネットワーク事業とは(見守りメール)

認知症高齢者等の方が、徘徊等により行方不明となった場合に、その方の氏名や身体的特徴等を、地域の協力者にメール配信し、早期発見・保護につなげる取り組みです。

※協力者は東住吉区と「認知症高齢者等の行方不明時の早期発見に関する協力協定」を締結しています。

#### お問い合わせ

見守り相談室 ☎6622-9060

開設時間 平日：午前9時～午後7時  
土曜日：午前9時～午後5時30分

#### 現在の協力者一覧

区役所、地域包括支援センター・ランチ、連合振興町会、地区社会福祉協議会、民生委員児童委員協議会  
(以下、敬称略 五十音順)

株式会社 アイシスト、株式会社 アシスト、ヴォランティア合同会社、合同会社 栄和、株式会社 M&S コーポレーション、医療法人 嘉誠会、社会福祉法人 嘉誠会、株式会社 ケア21、有限会社 ケイズ・カンパニー、社会福祉法人 城南福祉会、合同会社 スカイケアプランセンター、株式会社 セルヴィス、そんぼの家 S 田辺、第一生命保険株式会社 大阪南支社 田辺営業オフィス、医療法人 橋会 介護老人保健施設 たちばな、医療法人 橋会 東住吉森本病院、大阪府中小企業家同友会、大阪府電機商業組合東住吉支部、有限会社 中井介護支援事務所、有限会社 なでしこ、株式会社 日本介護医療センター、パートナー介護センター、株式会社 ハルコーポレーション、株式会社 東住吉介護センター、東住吉区医師会、東住吉区歯科医師会、東住吉区内郵便局、東住吉区薬剤師会、社会福祉法人 ふれあい共生会、社会福祉法人 めばえ福祉会、芽吹ケアプランセンター株式会社、有限会社 ユニットケア、医療法人 淀井病院、社会福祉法人 隆生福祉会 2022.5.20現在

## 認知症サポーター養成講座

### あなたも「認知症サポーター」になりませんか？

認知症サポーターとは、何か特別なことをする人ではなく、認知症を正しく理解して、認知症の方やそのご家族を支え、あたたかく見守る応援者のことです。認知症について学び、一緒に考えてみませんか？



日時 令和4年 8月20日(土) 午前10時～11時30分

会場 東住吉区社会福祉協議会(さわやかセンター)3階 会議室

対象 区内在住・在勤の方 定員 20名<先着順>

お問い合わせ先



東住吉区社会福祉協議会(東住吉区キャラバンメイト連絡会事務局)

東住吉区田辺2-10-18 ☎6622-6611 FAX 6622-8973

受講無料

筆記具の持参、受講時のマスク着用をお願いします。  
新型コロナウイルス感染症等の感染拡大防止のため、中止する場合があります。

### 大阪市生活困窮者自立相談支援事業

東住吉区

## くらしサポート

生活のお困りごと、「くらしサポート」に相談してみませんか？  
一緒に考え、自立に向けたお手伝いをさせていただきます。



働きたいけど仕事  
なかなか決まらない。  
長らく仕事をしていないので  
働くのが不安。



子どもがずっと学校や  
仕事に行っていない。  
進学や就職など  
将来が心配。

家賃が払えない。  
支払いを滞納している。



相談無料

住む所がなくなっちゃった…。  
どこに相談に行ったらいいのかわからない…など

ひとりで抱え込まずに、まずはご相談ください。

開設場所 東住吉区役所 3階 32番窓口  
東住吉区東田辺1-13-4 ☎6621-3011

開設時間 月曜日～金曜日(午前9時～午後5時30分)

※この事業は大阪市東住吉区  
社会福祉協議会が受託して  
実施しています。



# 『地域福祉サポーター』をご存知ですか？



“こんなことどうしたらいいの?”、“これ、どこに相談したらいいの?”など、日常生活における“困りごと”を伺い、みなさんに代わって、介護保険等の福祉サービスや各専門機関への橋渡しをおこなっています。気軽にご相談ください。

## 各地域相談窓口(地域福祉サポーター)一覧

地域名	会館	担当者	サポーター携帯 会館電話番号	勤務時間(月~金)
育和	育和社会福祉会館 杭全2-11-14	うえさか	090-5068-4552 6713-2878	9:30~12:30
桑津	桑津会館 桑津5-14-21	いかたに	090-5068-4430 6713-2871	9:00~12:00
北田辺	北田辺会館 北田辺1-8-4	しば	090-5068-4522 6714-9980	10:00~12:00 13:00~14:00
今川	今川地域振興センター 西今川3-6-7	やぶもと	090-5068-4414 6703-0098	9:30~12:30
田辺	田辺会館 田辺6-1-27	おばた	090-5068-4496 6622-7171	10:00~12:00 13:00~14:00
南田辺	南田辺会館 南田辺1-10-32	わだ	090-5068-4361 6623-6050	月・水・金 10:00~12:00 13:00~14:00 火・木 10:00~13:00
東田辺	東田辺会館 駒川4-10-5	まつした	090-5068-4364 6608-7621	9:30~12:30
南百済	南百済会館 針中野4-12-39	おおひがし	090-5068-4385 6707-2117	10:00~13:00
湯里	湯里社会福祉会館 湯里5-7-3	おの	090-5068-4428 6702-8349	9:30~12:30
鷹合	鷹合西会館 鷹合3-2-20	ほんだ	090-5068-4426 6697-3825	9:30~12:30
矢田北	矢田北会館 照ヶ丘矢田1-13-16	むらしま	090-5068-4261 6797-6966	9:00~12:00
矢田東	住道矢田福祉会館 住道矢田9-1-5	あおの	090-5068-4265 6797-1131	10:00~13:00
矢田中	矢田中ひまわり会館 矢田3-8-7	さとう	090-5068-4536 6695-2880	10:00~12:00 13:00~14:00
矢田西	南部文化コミュニティセンター 公園南矢田3-18-8	さかくち	090-5068-4571 6608-0038	10:00~12:00 13:00~14:00
サポートセンター	東住吉区社会福祉協議会 田辺2-10-18	いわまつ ごうはら	6622-6611	9:00~17:30

## 日常生活自立支援事業

# あんしんさぽーと



認知症・知的障がい・精神障がいなどにより判断能力が不十分で、不安のある方が住み慣れた地域で安心して生活ができるように、契約に基づいて福祉サービス等の利用援助や日常金銭管理のお手伝いをします。

お問い合わせ **あんしんさぽーと ☎6622-9837**  
月~金 午前9時~午後5時30分

## 大阪市介護予防教室

# なにわ元気塾



「なにわ元気塾」は、65歳以上の方ならどなたでも、無料で参加いただける介護予防教室です。田辺・湯里など東住吉区の地域で、専門家による体操や健康のお話など、さまざまなプログラムを月一回実施しています。申込みは不要です。直接会場へお越しください。

お問い合わせ **介護予防担当 ☎6622-6611**

## 賛助会員を募集しています!

社会福祉協議会は、社会福祉法に規定されている民間団体です。東住吉区社協は、『みんなの力で支え合い、住み続けられる東住吉区』をめざして、様々な事業に取り組み、活動しています。

事業を充実させ、幅広い活動展開を図り、地域福祉活動を推進していくために、広く賛助会員を募集しています。

活動の趣旨をご理解いただき、みなさまのご支援、ご協力をどうかよろしくお願いいたします。

### ☆年会費(年間を通じて受付しています)

- 個人会員.....1口 1,000円 ※口数に制限はありません。
- 法人・団体会員...1口 10,000円

☆受付方法... 現金 東住吉区社協窓口にて  
振替 ゆうちょ銀行

加入者名 社会福祉法人大阪市東住吉区社会福祉協議会  
口座番号 00960-8-120000

払込取扱票に住所・氏名・電話番号をご記入ください。区社協だよりへのお名前掲載をご希望でない場合は、通信欄に掲載不要とお書きください。

お問い合わせ **地域支援担当 ☎6622-6611**

## 賛助会費

●令和4年2月~(順不同、敬称略)

個人 相販しのぶ、栗川盛一、佐藤典子、松本叶子、大庭節子

団体 南百済民生委員・児童委員協議会

## 善意銀行

預託いただいたご寄付はボランティア活動等の向上のため有効に活用させていただきます。

●令和4年2月~

預託いただきました (物品) (株)研文社

## 一般寄付

現金 東住吉キリスト教会、大阪府宅地建物取引業協会なにわ阪南支部

物品 一般社団法人 国連P.R.I.D.E 日本

●令和4年1月~(順不同、敬称略)

# 社会福祉法人 大阪市東住吉区社会福祉協議会

〒546-0031 大阪市東住吉区田辺 2-10-18 さわやかセンター内 地下鉄谷町線「田辺」駅から徒歩約7分

☎ (06) 6622-6611 FAX (06) 6622-8973

<https://sawayaka-c.ne.jp/>

開館時間 (休館日 日・祝日・国民の休日・年末年始)

月~金 午前9時~午後7時 土 午前9時~午後5時30分

