

# 大阪市認知症高齢者 見守りネットワーク事業の 輪が広がっています。

## 見守りネットワーク事業(見守りメール)とは

認知症高齢者等の方が、徘徊等により行方不明となった場合に、その方の氏名や身体的特徴等を、地域の協力者にメール配信し、早期発見・保護につなげる取り組みです。

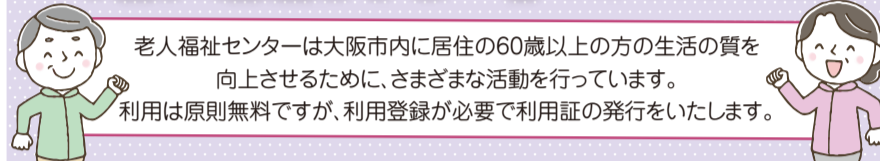
※協力は東住吉区と「認知症高齢者等の行方不明時の早期発見に関する協力協定」を締結しています。

現在の協力者

区役所、地域包括支援センター・プランチ、連合振興町会、地区社会福祉協議会、民生委員児童委員協議会  
(以下、敬称略 五十音順)  
株式会社 アイシスト、株式会社 アシスト、合同会社 栄和、株式会社 M&Sコーポレーション、社会福祉法人 嘉誠会、医療法人 嘉誠会、株式会社 ケア21、有限会社 ケイズ・カンパニー、社会福祉法人 城南福祉会、合同会社 スカイケアプランセンター、株式会社 セルヴィス、そんぼの家 S 田辺、医療法人 橋本 東住吉森病院、医療法人 橋本 介護老人保健施設たちばな、大阪府中小企業家同友会、大阪府電機商業組合東住吉支部、有限会社 中井介護支援事務所、有限会社 などで、株式会社 日本介護医療センター、有限会社 ハルコーポレーション、東住吉区医師会、東住吉区歯科医師会、東住吉区薬剤師会、東住吉区内郵便局、株式会社 東住吉介護センター、社会福祉法人 ふれあい共生会、社会福祉法人 めばえ福祉会、芽吹ケアプランセンター株式会社、有限会社 ユニツケア、医療法人 淀井病院、社会福祉法人 隆生福祉会  
2021.5現在

お問い合わせ 見守り相談室 ☎6622-9060

## 『老人福祉センター』を利用しよう!!!



老人福祉センターは大阪市内に居住の60歳以上の方の生活の質を向上させるために、さまざまな活動を行っています。利用は原則無料ですが、利用登録が必要で利用証の発行をいたします。

### 〈令和3年度事業予定より抜粋〉

- 百歳体操(通年)** 寝たきり防止・介護予防として実施しています。
- 脳トレ(通年)** 閉館中も「おうちde脳トレ」シリーズのプリントを発行しています。在宅にて安全に脳を鍛えていきましょう!
- 詐欺予防講座(夏)** 高齢者をターゲットにした詐欺は増える一方...防ぎ方も事例も身近に感じながら知識をゲットしましょう!
- 自然観察会(秋)** 今年度は長居公園の植物園で、健康的に運動しつつ、太陽の光を浴びましょう。
- スマホ講座(冬)** スマートフォンは使い方が...という方を対象に、シニア向けの優しい講座を開催します。この機会に疑問点をなくしましょう!

※コロナの影響により中止になる可能性がございます

カラオケや発表会など、例年行ってきたことができない状況が続きますが、もう少しみなさんと力を合わせて耐えましょう。来年度、楽しく大きなイベントに参加するため、今は身体を動かし、脳を使って、若々しい身体を保ちましょう。お困りごとなどのご相談は、随時お問い合わせください。

- お問い合わせ 東住吉区老人福祉センター 東田辺2-11-28 ☎6699-3000
- 利用時間 月曜日～土曜日(午前10時～午後5時)
- 休館日 日・祝日・国民の休日・年末年始

## 認知症サポーター養成講座

あなたも「認知症サポーター」になりませんか?  
認知症サポーターとは、何か特別なことをする人ではなく、認知症を正しく理解して、認知症の方やそのご家族を支え、あたたかく見守る応援者のことです。認知症について学び、一緒に考えてみませんか?

受講された方には、認知症サポーターの証として認知症サポーターカードを差しあげます。

- 日時 令和3年 8月21日(土) 午前10時～11時30分
- 場所 東住吉区社会福祉協議会 (さわやかセンター)3階 会議室
- 対象 区内在住・お勤めの方 定員 先着20名 参加費 無料

お問い合わせ先 東住吉区社会福祉協議会 (東住吉区キャラバンメイト連絡会事務局) 東住吉区田辺2-10-18 ☎6622-6611 FAX 6622-8973

筆記具の持参、受講時のマスク着用をお願いします。新型コロナウイルス感染症等の感染拡大防止のため、中止する場合があります。

主催: 東住吉区キャラバン・メイト連絡会

## 東住吉区 暮らしサポート

生活のお困りごと、「暮らしサポート」に相談してみませんか?一緒に考え、自立に向けたお手伝いをさせていただきます。

働きたいけど仕事が決まらないう。長らく仕事をしていないので働くのが不安。

子どもがずっと学校や仕事に行っていない。進学や就職など将来が心配。

家賃が払えない。支払いを滞納している。

住む所がなくなってしまった...どこに相談に行ったらいいのかわからない...など

相談無料

開設場所 東住吉区役所 3階 32番窓口 東住吉区東田辺1-13-4 ☎6621-3011  
開設時間 月曜日～金曜日(午前9時～午後5時30分)

## 生活福祉資金(貸付)のお知らせ

大阪府社会福祉協議会が実施している貸付制度です。

- 総合支援資金
- 福祉資金
- 教育支援資金
- 不動産担保型生活資金
- 緊急小口資金

上記の5種類の大阪府生活福祉資金(貸付)の窓口業務をしています。(貸付には大阪府社会福祉協議会の審査があります。)

### 対象

低所得者・高齢者および障がい者の世帯、償還見込みのある世帯

受付 月曜日～金曜日(午前9時～午後5時30分)

お問い合わせ 生活福祉資金担当 東住吉区役所 3階 ☎6622-9075

## 賛助会費

- 個人 武田 隆一・大庭 節子・松本 叶子・佐藤 典子
- 団体 南百済民生委員児童委員協議会・みとろメディカル株式会社

## 一般寄付

- 個人(物品) 廣石 富美子
- 団体(現金) 人形劇グループ メーブルシロップ

## 善意銀行

預託いただいたご寄付はボランティア活動等の向上のために有効に活用させていただきます。ありがとうございました。

- 令和3年1月～(順不同、敬称略) 団体(収入) 大阪府宅地建物取引業協会なにわ阪南支部
- 令和3年1月～(順不同、敬称略) 団体(支出) さわやか介護者のついで

## 社会福祉法人 大阪市東住吉区社会福祉協議会

〒546-0031 大阪市東住吉区田辺 2-10-18 さわやかセンター内 地下鉄谷町線「田辺」駅から徒歩約7分

☎(06) 6622-6611 FAX (06) 6622-8973

開館時間 (休館日 日・祝日・国民の休日・年末年始) 月～金 午前9時～午後7時 土 午前9時～午後5時30分



# 東住吉区社協だより

令和3年  
夏号

発行 / 社会福祉法人 大阪市東住吉区社会福祉協議会

〒546-0031 大阪市東住吉区田辺2-10-18 さわやかセンター内 ☎(06)6622-6611 〓(06)6622-8973

## コロナ禍だから、つながりあえる ボランティア活動をすすめています!

東住吉区ボランティア・市民活動センターでは、ボランティアさんの活動に対する思いを少しでも実現したいとボランティアさんや施設・学校などと相談しながら、今だからできる取り組みを進めています。

### オンラインでつながるボランティア活動

東住吉区ボランティア市民活動センターでは高齢者施設等へ向けてオンラインでのボランティア活動を実施しています。コロナ禍にあってもボランティアさんの笑顔をお届けできるよう今後もサポートしていきます。



出演者の感想

こんなことができるなんて感心しました。画面越しに参加者が体を動かしたり、応えてくれたりして嬉しかった。また訪問できる日が待ち遠しい。

### オンライン演奏

### 自宅でできるボランティア活動

## エコキャップ運動で ワクチンを子どもたちへ!

エコキャップ運動とはペットボトルのキャップを集めて、リサイクル資源として売却することです。売却益は途上国の子どもたちにワクチンを届けるために使われます。ご家庭にあるキャップは是非さわやかセンターまで!



中央ITビジネス専門学校学校作成風景

## みんなで広げよう シトラスリボンプロジェクト



Citrus Ribbon PROJECT

シトラスリボンプロジェクトとは?  
コロナ禍で生まれた差別、偏見を耳にした愛媛の有志がつくったプロジェクトです。たとえウイルスに感染しても、だれもが地域で笑顔の暮らしを取り戻せる社会をつくりませんか? シトラス色のリボンなどを身に付けて「ただいま」「おかえり」の気持ちを表します。



テーブルラフトで活動しているボランティアグループ「サークル・ビーチ」作成

シトラスリボンを作ってみよう! 届けたい! という方はぜひご連絡ください。

お問い合わせ ボランティア・市民活動センター ☎ 6628-2020 FAX 6622-8973 東住吉区社会福祉協議会はシトラスリボンプロジェクトに賛同しています。

## 生活支援体制整備事業

スーパーや配食、タクシー会社等を記載した生活に役立つ情報誌

## 『東住吉区 生活のしおり』 ご活用ください!!

毎日の暮らしにかかせない、スーパー・コンビニなどの買い物情報から、地域で暮らすうえで役立つと思われるちょっと困った時に助かる生活情報まで、東住吉区の魅力いっぱいの情報誌を作成しました。

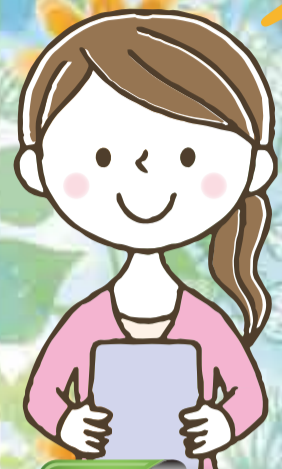
お問い合わせ 生活支援コーディネーター担当 ☎6622-9582

- スーパーコンビニ
- 集配達 クリーニング
- 配食 食材配達
- 銭湯 コインランドリー
- タクシー
- 家事サービス ごみ出し
- 訪問可能な理美容
- みまもりサービス
- 電気関係 水道関係

# 区社協スタッフ紹介

みんなの力で支え合い住みつけられる東住吉区へ

## 私達がサポートします!



### 法人運営



後列 左から 後列 右から  
 服部 荒川  
 堀 溝淵 花山

私たち、東住吉区社会福祉協議会は「みんなの力で支え合い住み続けられる東住吉区」を目的とし、福祉のまちづくりをすすめています。地域のみなさまと区内の関係機関・団体と連携し、地域福祉向上のため、さまざまな事業を企画運営しています。



### 地域包括支援センター



後列 左から 後列 右から  
 竹重 大井 杉井 前田 西條  
 濱辺 宝迫 寺岡 安田

北田辺、今川、田辺、南田辺地域にお住いの高齢者やご家族からの相談を受け、介護保険制度や地域の福祉活動などのサービスや活動につなげるなど、ご相談内容に応じた支援をおこなっています。どなたでもお気軽にご相談ください。

### 見守り相談室



きよふじ きたがわ もり むらかみ うちだ  
 清藤 北川 森 村上 内田

日頃の見守り活動や地域のつながりづくりのため設置されており、お困りの方と地域や制度をつなげるパイプの役割を担っています。また、認知症高齢者等が行方不明になった場合の早期発見・保護につなげられるよう「見守りメール」の事前登録を受け付けています。

### 生活支援体制整備



なかじ ほった あらい いたう  
 中地 堀田 荒井 伊藤

介護予防・生きがいつくりの場を探している。体操の場・趣味の場の情報が知りたい等、地域の皆様がいきいきと暮らせるような情報や生活に役立つ便利な情報をお伝えしています。

### 老人福祉センター



左から みやもと きただ のなか しまかわ  
 宮本 北田 野中 島川

様々な教養講座の開催やサークル活動の支援をしています。健康増進・介護予防のための百歳体操も開催しています。また季節行事やレクリエーションで楽しく遊んでいただけ、どなたでも使える部屋もあります。60歳以上の市民の方がご利用できます。

東住吉区老人福祉センター（東田辺2-11-28）

### 地域支援



後列 左から 後列 右から  
 いわなが さいが まえかわ  
 岩永 雑賀 前川  
 さの まつお はぎの  
 左野 松尾 萩野

関係機関を連携し地域福祉課題の解決に向けて取り組んでいます。また、ボランティア活動についての相談や情報提供等を行い、地域住民を支援しています。コロナ禍においても人とのつながりを大切に支援していきます。

### あんしんさぽーと



後列 左から 後列 右から  
 まつだ あさひな しもにし  
 松田 朝日奈 下西  
 いしはら こんや  
 石原 紺屋

認知症や知的障がいなどにより判断能力が不十分で、不安のある方が地域で安心して生活ができるように、福祉サービスの利用援助や日常的な金銭管理をお手伝いします。

### 介護予防



ふくおか あかし  
 福岡 明石

年齢を重ねても、自分らしくできる限り自立した生活を送っていただけるよう、地域の会館で集まり、毎月さまざまな催しを行っています。外出の機会を増やしたり、地域の方との交流にも最適です。65歳以上の方ならどなたでもご参加いただけます。

### 生活福祉資金



みちもと きた たなか なかた おかだ  
 道本 曾田 田中 中田 岡田

**生活福祉資金**  
 一時的に生活にお困りの方（低所得者世帯・障がい者世帯・離職者世帯）で福祉資金借入ご希望の方はご相談ください。相談無料で支援員があなたと一緒に考え、サポートしていきます。お気軽にお問合せください。（借入には審査があります）

**くらしさぽーと**  
 生活の困りごとや不安を抱える方のための相談窓口です。ご家族など、まわりの方からのご相談も受け付けています。相談無料で支援員があなたと一緒に考え、サポートしていきます。お気軽にお問合せください。詳しくは4面へ!

東住吉区役所 3階（東田辺1丁目13-4）